

Nosemaundersökning av bin

Lämplig tid för denna undersökning är slutet av april. Detta för att undvika ungbin som sannolikt inte har blivit infekterade. Tag 60 levande bin från de yttre ramarna. Frysdöda bina. Använd hela bin eller bara bakkropparna.

Lägg bina i en mortel, tillsätt lite vatten och mosa bina noga med en pistill.

Tillsätt totalt 60 ml vatten (eller 1 ml/bi) och mosa ytterligare så att det blir en jämn blandning. Använder man en bestämd mängd vatten/bi har man möjlighet att bedöma hur kraftigt nosemaangreppet är och att göra jämförelser.

Med pipett, eller med bakre änden på en tändsticka, för man över en droppe från morteln till ett objektglas.

Lägg på ett täckglas och tryck till försiktigt.

Mikroskopera, helst 400X förstoring.

Antal sporer/synfält Angreppets svårighetsgrad

1 - 5	Svagt
6 - 100	Måttligt
> 100	Starkt

Nosema är genetiskt betingad varför angreppsgraden egentligen inte behöver anges. I avelsarbetet skall endast nosemafria samhällen användas.

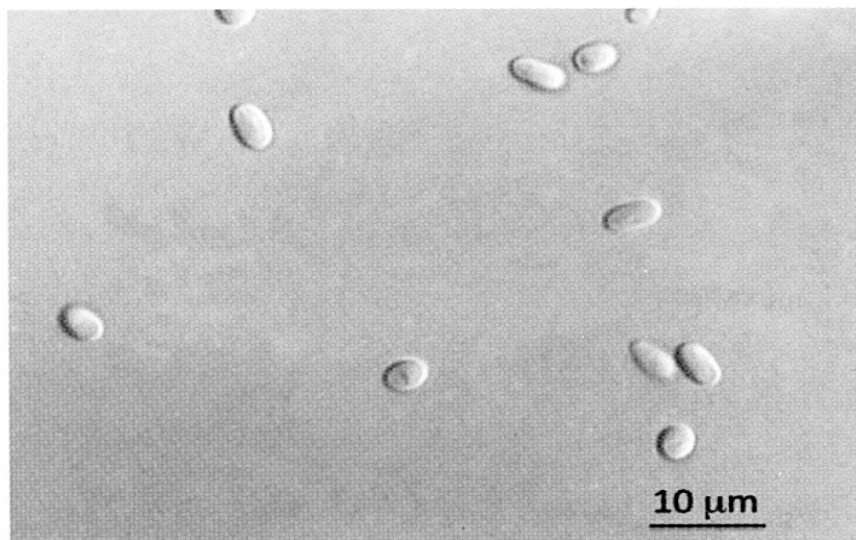


Foto: Sjukdomar, parasiter och skadegörare i bisamhället: Fries / Kristiansen